

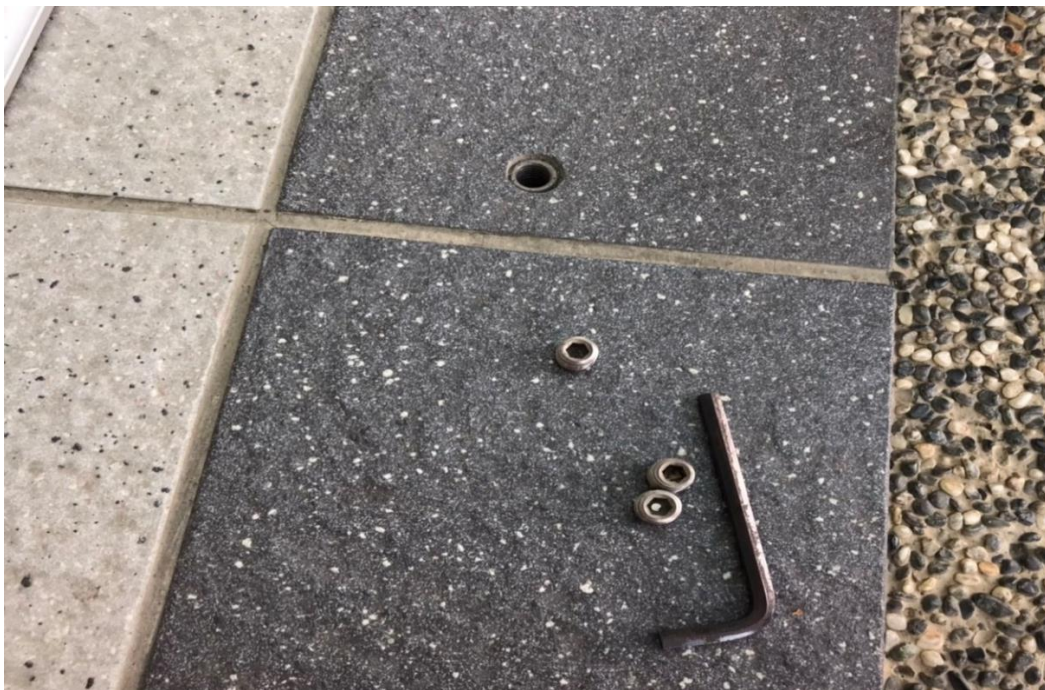


公告單位：〔總務處〕 承辦人員：盧維錫(分機 1318) 發佈時間：2022/04/19

項目：(中柱型)防水閘門安裝步驟

(中柱型)防水閘門安裝步驟

步驟一. 卸除中柱及左右柱地上的防塵螺絲
(請妥善保管並恢復原狀)



注意：中間與左右兩邊的螺絲大小不同

步驟二. 拆除左右兩旁的柱子套



步驟三. 放鬆左右柱子螺絲



步驟四. 安裝中柱
(用華司及螺絲固定及支撐)



步驟五. 安裝檔板第一片(有黑色膠條及文字為第一塊)



步驟六. 依序第二至最後一片閘門



步驟七. 安裝左右柱
(左、中、右柱條安裝方式一樣)



步驟八. 安裝上方迫緊閉門片(所有柱條)





步驟九. 左右兩側柱條螺絲鎖緊



步驟十. 完成





恢復原狀(依前面步驟將所有零件歸位妥善保管)





工具箱範例：

閘門編號：	○-○○	放置地點：	○○○
保管單位：	○○○	聯絡電話：	○○○
保管人：	○○○		

工具箱項目：

防水閘門幾處(一組水閘門包涵以下零組件)：

擋板：

中央支撐桿：

中央支撐桿螺絲：

擋板防水膠條：

上壓迫式螺絲組：

擋板軌道盒蓋螺絲：

其他：

