

環境清潔說明會

總務處會有督導機制

定期：每個月1次按表格檢查

不定期：慶典、重大活動等發布

清潔說明

表格：單位自制表格紀錄

演講人

明潔企業社

曾老闆志明

三節式刮刀



玻璃亮光清潔劑



萬用去污劑



漂白水



雙色手套



抹布



海綿菜瓜布



各場所清潔方式

玻璃清潔方式

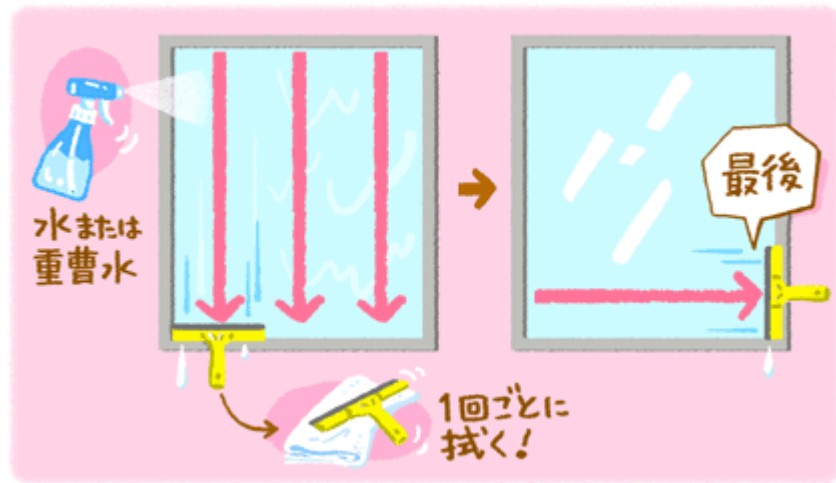
使用工具：抹布、玻璃清潔劑、刮刀、海綿菜瓜布



抹布沾水
擦拭髒污及灰塵
頑固汙泥可用菜瓜布沾水
清除



將玻璃清潔劑
噴在玻璃上端
以刮刀從上而下刮除



紗窗清潔方式

使用工具：抹布



兩塊抹布弄濕
稍微擰乾
夾著紗窗正背面
來回擦拭

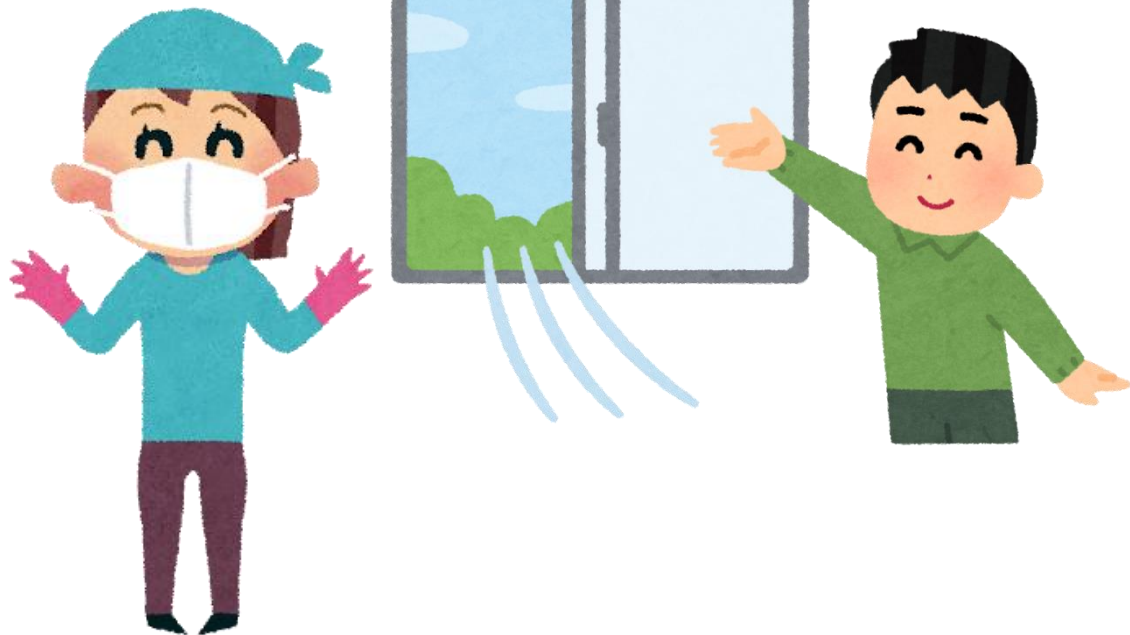


器具消毒方式

使用工具：抹布、漂白水、雙色手套



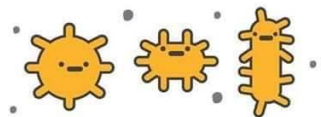
穿上手套
戴上口罩
保持通風



自己調配消毒水 啦啦，好簡單



消滅對象：細菌、真菌、病毒



用途：一般環境、物品消毒



材料：
市售含氯漂白水、清水

濃度：500ppm

稀釋倍數：100倍



稀釋方法：

小量：10cc漂白水
+1公升清水中



大量：100cc漂白水
+10公升清水中



**當天配製好要標示日期名稱
未使用完在24小時後應丟棄喔！**

**擦拭後靜置5至10分鐘
才能確實發揮殺菌功效
之後再用清水擦拭**

- 1.請於24小時內用完**
- 2.剩餘請用大量水稀釋
(不少於100倍)
再倒入排水孔或水溝**
- 3.請勿倒入馬桶**

飲水機清潔方式

使用工具：抹布、75%酒精



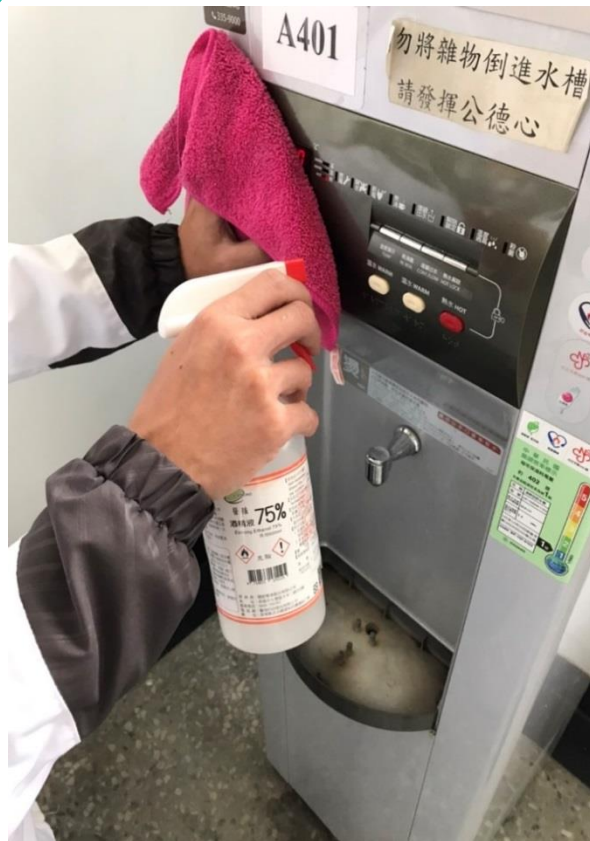
先檢查飲水機 是否正常出水



清潔飲水機凹槽 避免髒東西堵塞



抹布及酒精 擦拭外觀及 出水孔進行消毒



清潔完畢



冷氣濾網清潔方式

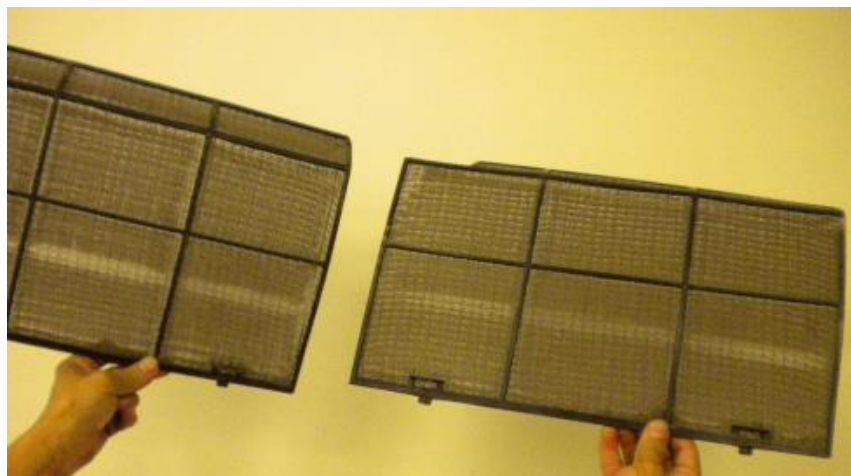
分離式冷氣 濾網清洗



掀開外蓋 取出濾網

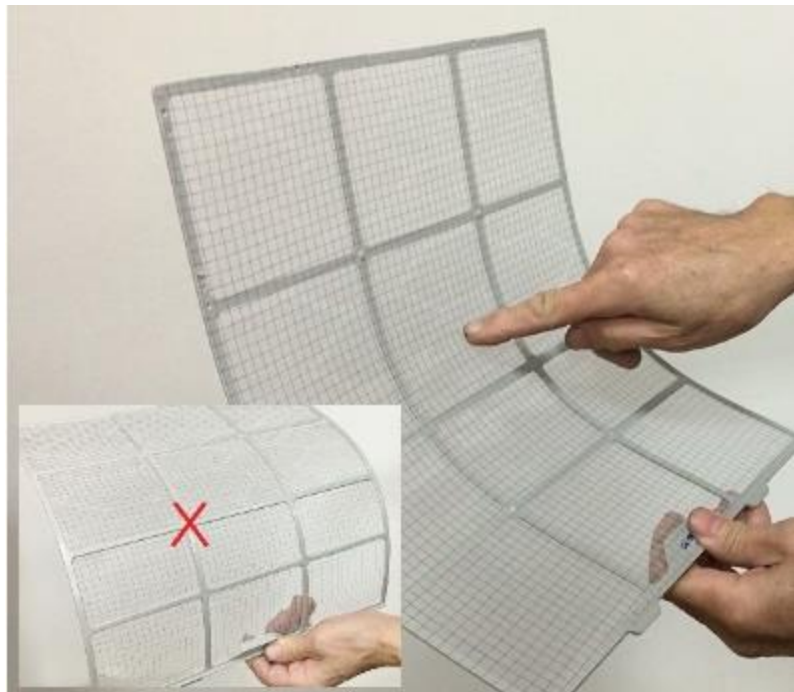


用吸塵器或 清水沖洗

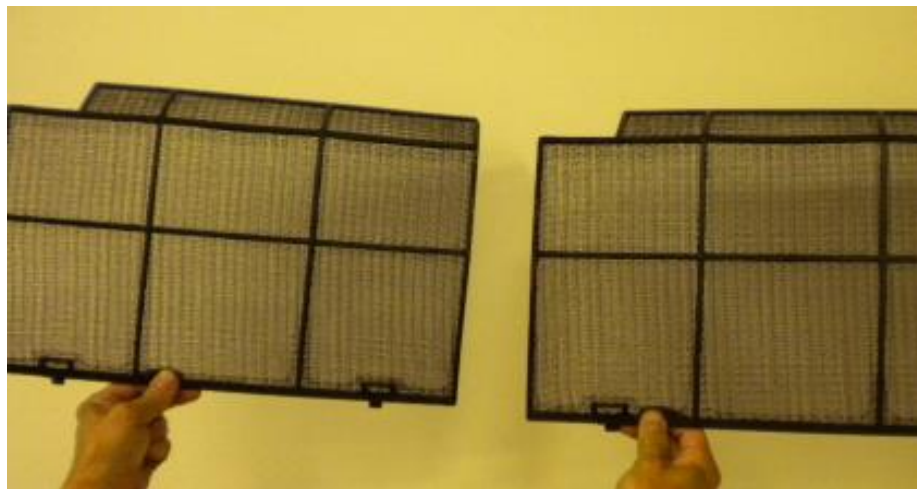


沖水注意事項

請從後方沖水



待乾燥裝回




窗型冷氣 濾網清洗



取出濾網
通常為側邊
或下方抽出
餘同分離式
清潔步驟





環境清潔 有你、有我



海報張貼 注意事項

透明膠帶

生活中
不可或缺的
好幫手



透明膠帶用途

封裝箱子

黏貼文件

清除毛髮

破洞封貼



透明膠帶

張貼活動海報



海報張貼後？

時間過了没人撕

撕不乾淨留殘膠

順便帶走油漆



隱形膠帶





隱形膠帶
特性

不殘膠

不黏手

撕貼容易



張貼範例

使用隱形膠帶

敬啟使用者

環保愛地球
節約能源人人有責
請同學離開教室
隨手關燈及冷氣
並留意校外人士出入
共同維護校園安全

管理單位核章

嘉南藥理大學
民生學院

嘉南藥理大學
教務處
(2)

教務處

公佈欄

各棟建物皆有公佈欄，
由各單位負責管理，
其他區域

(牆面、地面、柱子、電梯等)

請勿任意張貼。



公佈欄地點

行政大樓



松田大樓



C棟穿堂



環境永續大樓



食品大樓



學生活動中心



輝振大樓




大禮堂



幼保大樓





統一問答
時間